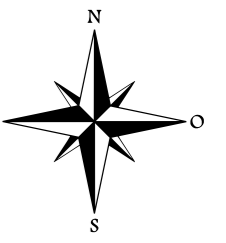
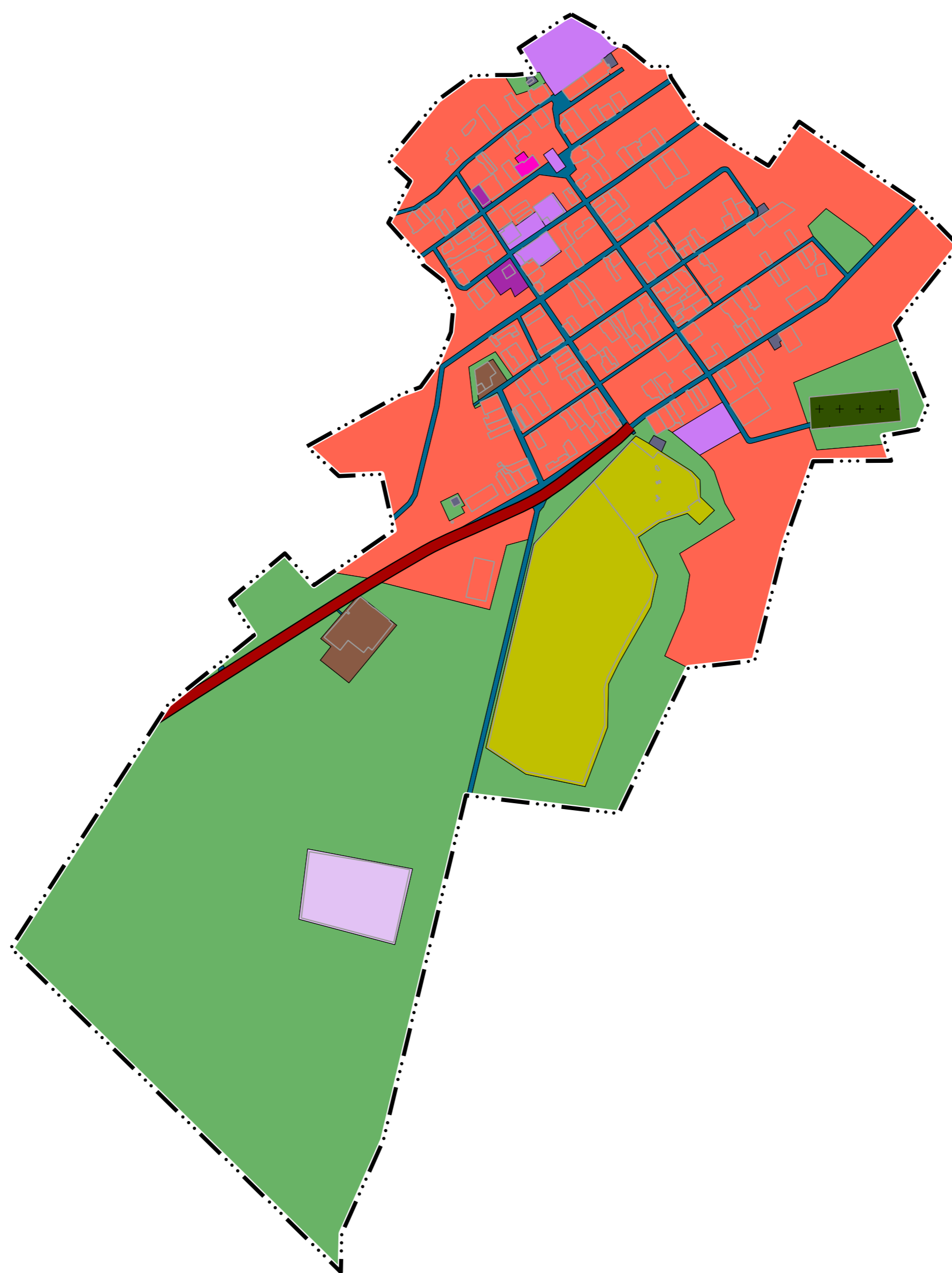




ВНЕСЕНИЕ ИЗМЕНЕНИЙ В ГЕНЕРАЛЬНЫЙ ПЛАН КРАСНОЯРСКОГО МУНИЦИПАЛЬНОГО ОБРАЗОВАНИЯ
ЭНГЕЛЬССКОГО МУНИЦИПАЛЬНОГО РАЙОНА САРАТОВСКОЙ ОБЛАСТИ
КАРТА ФУНКЦИОНАЛЬНЫХ ЗОН. СЕЛО ЛИПОВКА.
М 1:10000

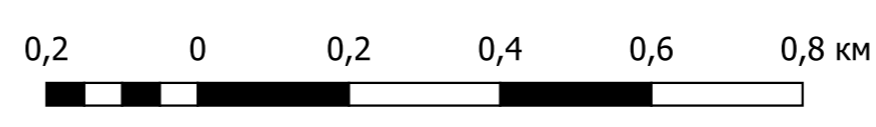


Приложение № 9
к Приказу министерства строительства
и жилищно-коммунального хозяйства
Саратовской области
от 4 мая 2026 года № 273



УСЛОВНЫЕ ОБОЗНАЧЕНИЯ

сущ.	Наименование
— — — — —	Границы единиц административно-территориального деления Российской Федерации
— · · · · —	Граница населенного пункта
Функциональные зоны	
	Жилые зоны
	Общественно-деловые зоны
	Многофункциональная общественно-деловая зона
	Зона специализированной общественной застройки
	Производственная зона
	Зона инженерной инфраструктуры
	Зона транспортной инфраструктуры
	Производственная зона сельскохозяйственных предприятий
	Зона кладбищ
	Зона складирования и захоронения отходов
	Зона озелененных территорий специального назначения
Объекты транспортной инфраструктуры	
	Автомобильные дороги
	Автомобильные дороги регионального или межмуниципального значения
	Границы земельных участков, стоящих на кадастровом учете



Государственный контракт №0160200009250000170001				
Внесение изменений в генеральный план Красноярского муниципального образования Энгельсского муниципального района Саратовской области				
Изм.	Кол.уч.	Лист № док.	Подл.	Дата
Директор		Красноярская И.		2025
Рук. отдела		Савинова Д.С.		2025
Рук. проекта		Амалетринов С.А.		2025
Разработчик		Луцанова А.Л.		2025
Генеральный план			Стадия	Лист
Карта функциональных зон. Село Липовка			ГП	3.10
			Листов	45
			ООО "ПР"	